



ENTDECKUNG VON CONQUES

Randonnée familiale de 2 jours -niveau facile-

(Tarifs en fin de document)

Point de départ : Les Bréfinies

Jour 1 : Les Bréfinies → Conques: 12 km

Die Farm "Les Ânes de Monédiès" (Zucht von Pyrenäeneseln), von der aus Sie Ihre Wanderung beginnen, befindet sich im Weiler Bréfinies, durch den der Jakobsweg (GR65) verläuft. Es liegt in einer grünen Umgebung, die im unteren Teil den Bach Brousse und seine grünen Weiden und im oberen Teil das kleine Dorf mit drei typischen Häusern aus Schieferstein und Woldächern umfasst.

Auf den Höhen von Les Bréfinies befindet sich das Plateau von Almont-Les-Junies, das Sie zu Beginn Ihrer Wanderung überqueren und von wo aus Sie ein außergewöhnliches Panorama auf die Monts du Cantal und das Plateau de L'Aubrac genießen können. Anschließend tauchen Sie durch hübsche Kastanienwälder zur Einsiedelei von Fraysse ab, von wo aus Sie über die Fontaine du Périer zum Hameau des Angles mit seiner atemberaubenden Aussicht auf Conques gelangen.



Von dort aus geht es über einen schönen, steilen Weg hinunter in die Talsohle des Dourdou-Flusses, den Sie über die alte Pilgerbrücke (auch "Pont Romain" genannt) aus dem Mittelalter überqueren, um über die Rue Charlemagne zurück nach Conques zu gelangen.

Conques, die Mittelalterliche

Der Blick von Conques ist für diejenigen, die von Westen kommen, überwältigend. An die Flanke des bewaldeten Hügels geschmiegt, der vor dem Wanderer am gegenüberliegenden Ufer des Dourdou auftaucht, stellt dieses wunderschöne mittelalterliche Dorf seine Stufen aus

Les Ânes de Monédiès

Les Bréfinies, 12300 Almont les Junies

Tél. +33 (0)5 65 43 19 51 Portable +33(0)6 33 30 44 78

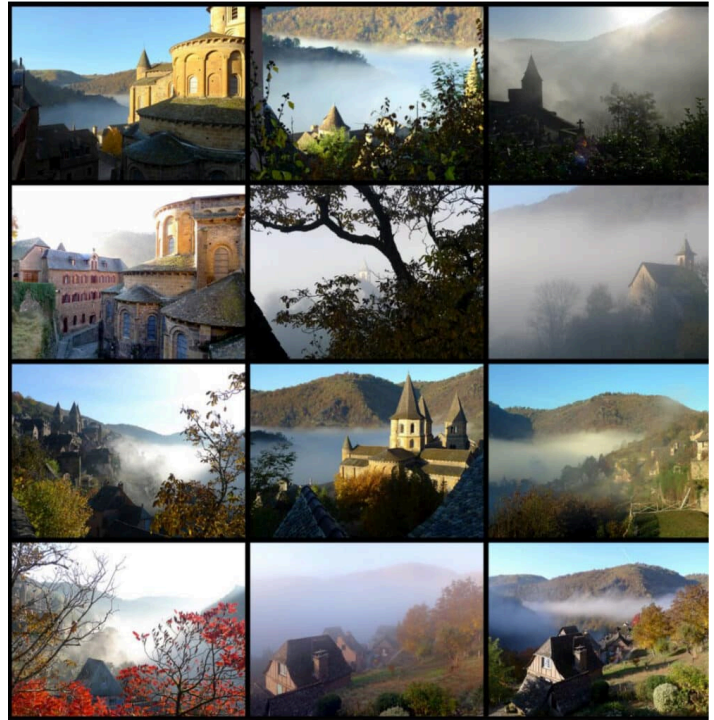
lesanes@monedies.fr

www.monedies.fr

wolligen Dächern aus, auf denen die drei Türme der Basilika Sainte Foy dominieren.

Es gibt zu viel zu sehen, um alles zu beschreiben: die Basilika natürlich und das, was man vom Kreuzgang rekonstruieren konnte, aber auch die Fassaden mit dem mit Schiefer gefüllten Fachwerk in "X-Form", die Häuser mit Erkern, die Kapelle St Roch (16. Jh.) auf dem Felshügel, das Schloss Humières mit seinem hohen Turm und seinen Sprossenfenstern, das romanische Tor La Vinzelle, durch das die Pilger wieder zurückkehrten, ein Turm der alten Stadtmauer usw.

Conques ist als eines der "Schönsten Dörfer Frankreichs" anerkannt und sammelt viele Adelstitel. Die Abteikirche dieser "Grand Site de MidiPyrénées" ist Teil des UNESCO-Weltkulturerbes.



Retour aux Bréfinies

Jour 2 : Conques → Les Bréfinies: 10,5 km



Tal des Lot

Sie kehren auf dem Jakobsweg (GR65) nach Les Bréfinies zurück und kommen an der Kapelle Ste Foy de Conques vorbei, wo Sie die Glocke läuten und auf die Antwort der Glocken der Abtei hoffen können. Über die Bauernhöfe Aujols und Lissoulière erreichen Sie dann das Plateau.

Anschließend folgen Sie einem einladenden Waldweg, der sich durch den Wald schlängelt und an heißen Sommertagen willkommenen Schatten spendet. Das Ende Ihrer Wanderung führt Sie zum bezaubernden, blumengeschmückten Weiler Les Clémenties, von wo aus Sie nach Les Bréfinies gelangen.

Diese zweitägige Wanderung ist nicht mit größeren Schwierigkeiten verbunden.

Les Anes de Monédiès

Les Bréfinies, 12300 Almont les Junies

Tél. +33 (0)5 65 43 19 51 Portable +33(0)6 33 30 44 78

lesanes@monedies.fr

www.monedies.fr

ENTDECKUNG VON CONQUES

- Rando 2 jours -

(niveau facile)

Für diese Wanderung bieten wir Ihnen :

Les Anes de Monédiès

Les Bréfinies, 12300 Almont les Junies

Tél. +33 (0)5 65 43 19 51 Portable +33(0)6 33 30 44 78

lesanes@monedies.fr

www.monedies.fr

Tarif

2 Tage und 1 Nacht pro Person
" All-Inclusive-Formel "
(Ausgenommen Getränke außerhalb der Menüs)

RANDO ORGANISEE

Draps et serviettes inclus

Location d'un âne - 2 jours

Cartes et topoguide

168 €

Formule 1

2 nuitées en Demi-pension

Adulte : 181 €

Enfant (-10 ans) : 149 €

Formule 2

2 nuitées en Pension complète

Adulte : 201 €

Enfant (-10 ans) : 170 €

*Für einen persönlichen Kostenvoranschlag füllen Sie bitte das Formular auf unserer Website unter der Rubrik "Online-Formular für Kostenvoranschläge" aus.

Les Anes de Monédiès

Les Bréfinies, 12300 Almont les Junies

Tél. +33 (0)5 65 43 19 51 Portable +33(0)6 33 30 44 78

lesanes@monedies.fr

www.monedies.fr